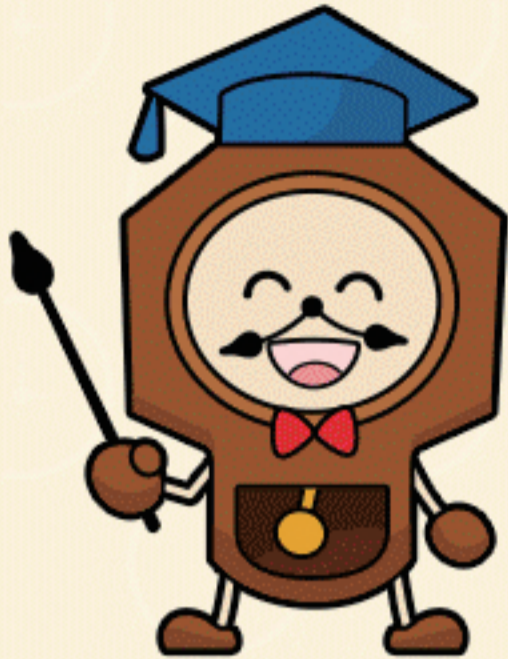




水時計の作り方



カップタワークロックで
水の流れる時間をはかってみよう！



水の流れには一定の性質せいしつがあるといわれているのじゃ



かんたんな時計を
作けんって実験してみよう！

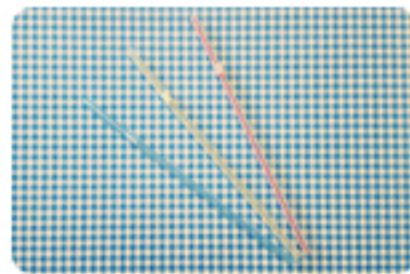
カッターなどを使う時は
大人の人てつだに手伝ってもらってね！



準備するもの



プラスチック
カップ10個



ストロー3本
(直径6mmていど)



だっしめん (ティッシュ)



セッチャクゾイ
接着剤



はさみ



きり (カッター)



ものさし



マジックペン



時計 (タイマー)



水



タオル

水時計の作り方

カップタワークロックで水の流れる時間をはかってみよう!

ステップ
1

ステップ
2

ステップ
3

完成

ステップ
4

ステップ
5

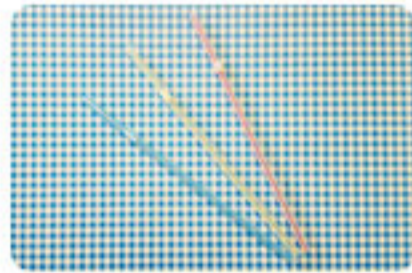


カッコいいタワーをつくらう!

ステップ1で使う道具



プラカップ3個



ストロー3本



きり (カッター)



ものさし

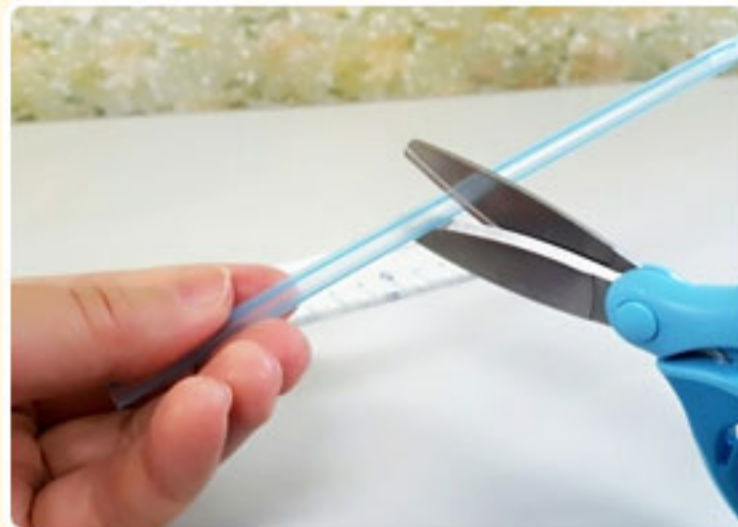


はさみ

ステップ1 部品作り



カップの底から1cmくらいのところに穴をあける。



ストローを6cmくらいに切る。



先から1.5cmのところに2mmくらいの穴をあける。

カップやストローに穴をあける時は
十分気をつけてね!



水時計の作り方

カップタワークロックで水の流れる時間をはかってみよう!

ステップ
1

ステップ
2

ステップ
3

完成

ステップ
4

ステップ
5

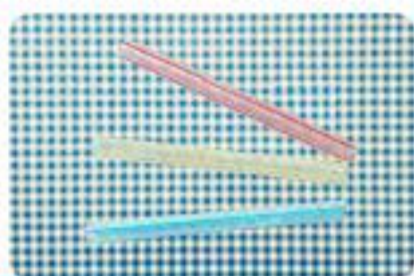


ちょっとむずかしいところじゃな

つかく ステップ2で使う道具



あな
穴をあけたプラカップ
こ
3個



あな
穴をあけたストロー3本



せっちやくざい
接着剤



だっしめん (ティッシュ)

ステップ2 部品を組み合わせる



あな
あな
カップの穴にストローの穴が下にむくように
せっちやくざい
さして、水がもれないように接着剤でしっ
かりのりづけをする。



ストローがしっかりついたら、ぬらしただっ
しめん (ティッシュ) でストローの先にせん
をする。



こ
同じものを3個作る。

拡大図



あな
カップの穴とストローのすき間を
せっちやくざい
接着剤で埋めるようにつけるのじゃぞ!!



せっちやくざい
接着剤はしっかりつけてね



水時計の作り方

カップタワークロックで水の流れる時間をはかってみよう!

ステップ
1

ステップ
2

ステップ
3

完成

ステップ
4

ステップ
5



もうすぐ完成しそうだね

ステップ3で使う道具



ストロー付カップ3個



プラカップ7個



セッチャクざい
接着剤

ステップ3

カップを重ねてタワーを作る。



カップの底に接着剤をつけてカップを交互に重ねる。



フチにも同じように接着剤をつけて重ねる。



とれないようにしっかり
つくまで待とう!

セッチャクざい
接着剤は手やほかのところにつかないように
大人の人にききながらやってみてね!!



水時計の作り方

カップタワークロックで水の流れる時間をはかってみよう!

ステップ
1

ステップ
2

ステップ
3

完成

ステップ
4

ステップ
5

だんだん
4,3,2,1の段々をつくって
かんせい
完成!!

うわー!
こんな時計みたことない!



コップで時計が
作れちゃうなんて!
びっくりだー



けん
こりゃ実験が楽しみじゃのう



水時計の作り方

カップタワークロックで水の流れる時間をはかってみよう！

ステップ
1

ステップ
2

ステップ
3

完成

ステップ
4

ステップ
5

けん 実験

つかく ステップ4で使う道具



カップタワー



水



マジックペン



タオル



時計 (タイマー)

ステップ4

一番上のカップに水を入れて水が流れるのを確認したら
かくにん
しるし
こんどは時間をはかって下のコップに印をつけてみよう！



お水に絵の具などで色をつけてもきれいよ



いきお
勢いよく注入するとタワーがたおれたり水がこぼれやすいから注意しよう！



見ているだけですずしくなるよね~



水時計の作り方

カップワークロックで水の流れる時間をはかってみよう!

ステップ
1

ステップ
2

ステップ
3

完成

ステップ
4

ステップ
5

けん 実験

ステップ 5

何回くりかえしても同じ時間になるかどうか記録して調べよう!

ろく しら



1

きれいな色の水を流しておともだちに見せてもステキね!



2

3



4



5



6



7



けん
実験が終わったら
道具をかたづけるのを
わす
忘れないでね!

けん
実験する時は水がこぼれてもよい場所でタオルを用意しておくといいぞ

